

এম,এল কমিটি(এনাম কমিটি) এর আদলে প্রস্তাবিত সাংগঠনিক কাঠামোর খসড়া (৩০ জুন, ২০১৭ পর্যন্ত সৃজিত ও বিদ্যমান স্হায়ী/অস্থায়ী জনবল)

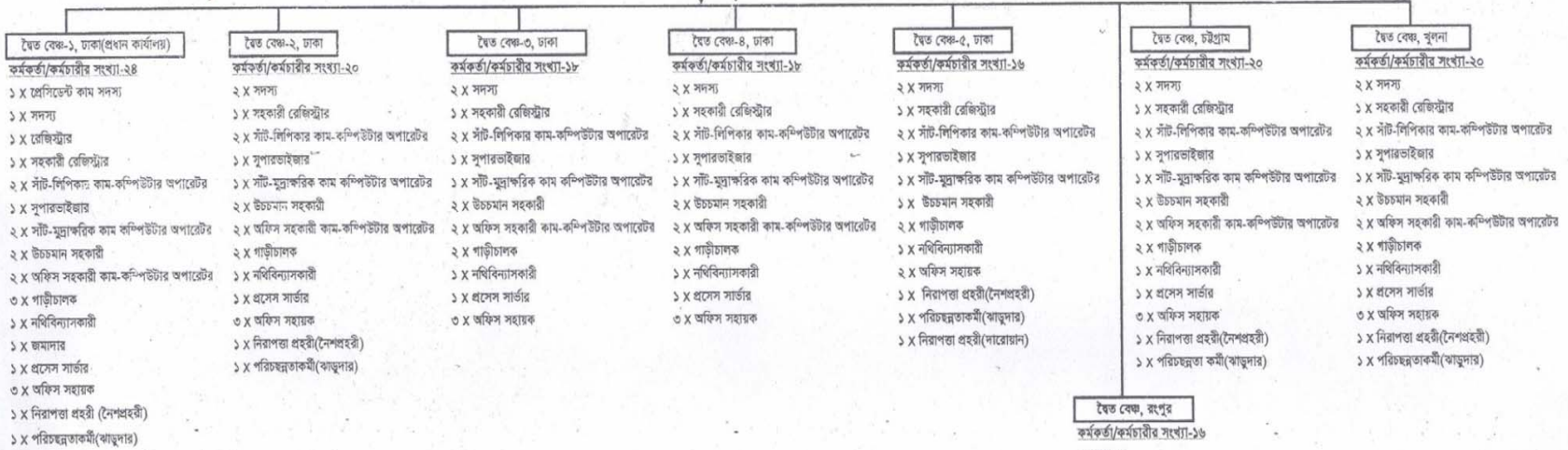
ট্যাকসেস আপীলাত ট্রাইবুনাল

আন্তরীণ সম্পদ বিভাগ

অর্থ মন্ত্রণালয়

বিদ্যমান ৮ টি দ্বৈত বেঞ্চের সাংগঠনিক কাঠামো

প্রেসিডেন্ট (১৫২)



বিদ্যমান ৮ টি দ্বৈত বেঞ্চের শোকবশতের সারসংক্ষেপ

ক্র/নং	পদনাম	অনুমোদিত (এনাম কমিটি কর্তৃক)	প্রকৃত	সংশোধিত
প্রথম শ্রেণী				
১	প্রেসিডেন্ট	১	১	১
২	বিচার সদস্য	৩	৩	১৫ (বর্তমানে সদস্য পদনাম)
৩	হিসাব সদস্য	৩	৩	
৪	রেজিস্ট্রার	-	-	
৫	সহকারী রেজিস্ট্রার	৩	৩	
মোট				
৬	দ্বিতীয় শ্রেণী	২৮	২৮	৭৭
৭	তৃতীয় শ্রেণী	১৭	১৭	৫০
সর্বমোট		৫৫	৫৫	১৫২

বিদ্যমান ৮ টি দ্বৈত বেঞ্চের অনুমোদিত যাদবাহন, প্রধান অফিস সরঞ্জামাদি ও আনুষঙ্গিক বিষয় সমূহ:-

- ১) যাদবাহন
- ক) কার-১৬(বোশ)টি
- খ) মাইক্রোবাস-১(এক)টি।
- ২) অফিস সরঞ্জামাদি
- ক) কম্পিউটার-৪৯(উনপঞ্চাশ)টি।
- খ) এয়ারকুলার-২(একুশ)টি।
- গ) ফটোকপিয়ার মেশিন-৮(আট)টি।
- ঘ) টাইপরাইটার-১৮(আঠার)টি।
- ঙ) ফ্যাক্স মেশিন-১(এক)টি।

বিক্রম প্রকল্পের সর্বমোট দ্বৈত বেঞ্চের যাবতীয় প্রশাসনিক ও আর্থিক কাজকর্ম ট্যাকসেস আপীলাত ট্রাইবুনাল, দ্বৈত বেঞ্চ-১, ঢাকা হইতে সম্পন্ন করা হয়।

অপরদিকে ট্যাকসেস আপীলাত ট্রাইবুনালের প্রেসিডেন্ট প্রশাসনিক দায়িত্বের পাশাপাশি দ্বৈত বেঞ্চ-১, ঢাকার সদস্য হিসাবেও দায়িত্ব

পালন করেন।

প্রধান প্রধান কার্যক্রমীয় সারসংক্ষেপ

ট্যাকসেস আপীলাত ট্রাইবুনালের প্রধান কার্যক্রম: আয়কর সক্রমের বিভাগীয় ব্যবস্থাপনায় ট্যাকসেস আপীলাত ট্রাইবুনাল সর্বোচ্চ আপীল ফোরাম। আয়কর ব্যবস্থাপনার একটি অবিচ্ছেদ্য অংশ হিসাবে করদাতা ও আয়কর বিভাগের মধ্যে আয়কর সক্রমের বিরোধ নিষ্পত্তিপূর্বক আয়কর আহরণ কার্যক্রমকে ত্বরান্বিত ও গতিশীল করে সরকারের রাজস্ব আদায় লক্ষ্যমাত্রা অর্জন কার্যক্রম জুনিয়র পালন করে থাকে। এক্ষেত্রে কর আপীল অফিস কর্তৃক নিষ্পত্তিকৃত করদাতার বিরুদ্ধে বিচ্ছিন্ন পক্ষপত্র/করদাতা ও কর বিভাগ এ ট্রাইবুনালে মামলা দায়ের করে থাকেন। উক্ত দায়েরকৃত মামলাগুলো তদানী, নিষ্পত্তি ও জারী করা হয় অত্র ট্রাইবুনালের প্রধান কার্যক্রম।